

IVFP-Maklerumfrage 2024

Vermittlerbefragung zum Thema Trends in
der Lebensversicherung



Institut für Vorsorge und Finanzplanung GmbH

1

Untersuchungsdesign

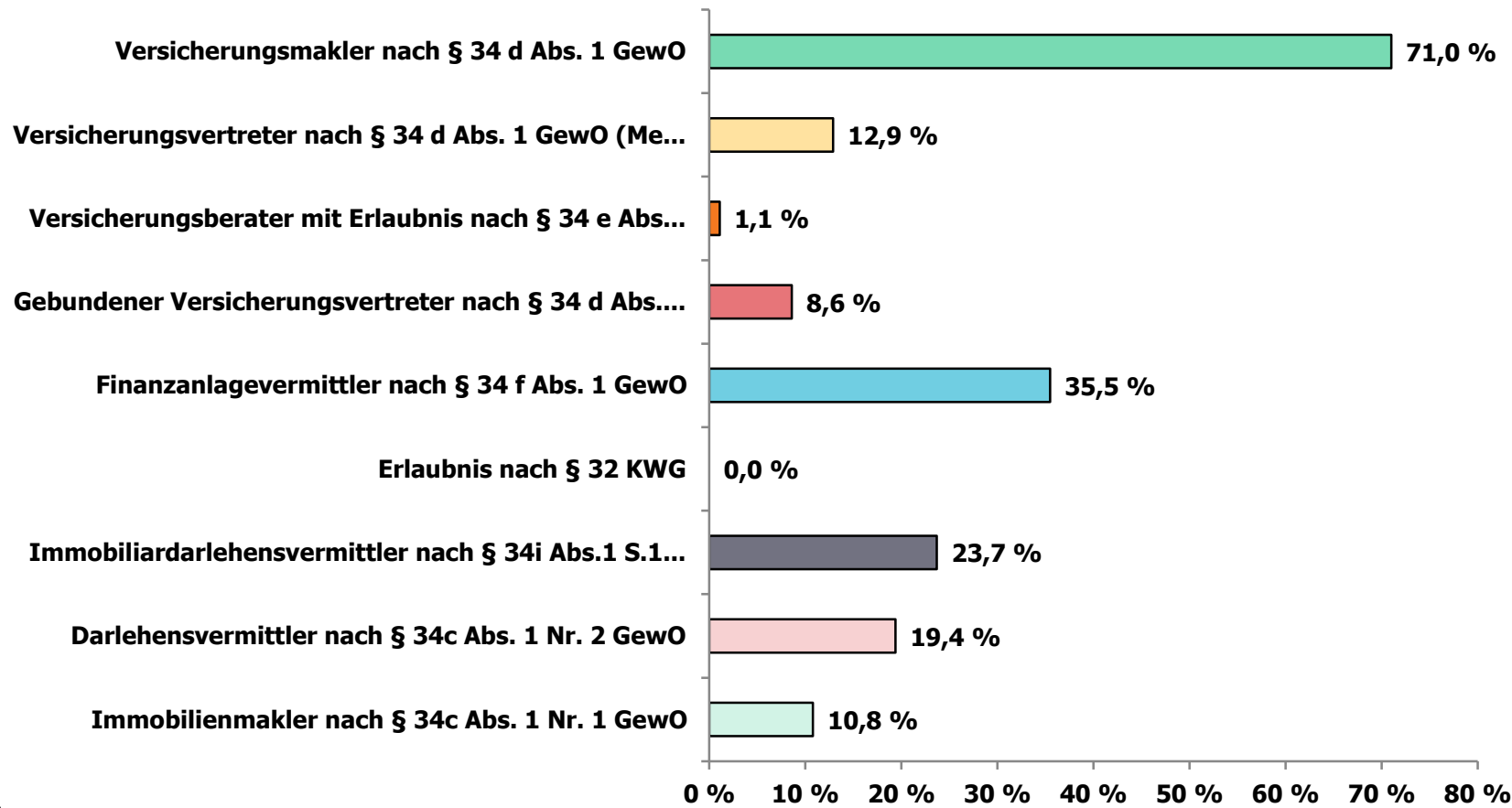
2

Lebensversicherung

- Deskriptives Untersuchungsdesign
- Standardisierte Online-Befragung vom 23.01.2024 bis 02.02.2024
- Teilnehmer: 98
- Netto-Stichprobe*: N = 69

* Selektion: Screenout oder Abbruch nach wenigen Fragen

Als was sind Sie tätig bzw. welche Gewerbeberechtigung übt das Unternehmen, für das Sie tätig sind, aus?



1

Untersuchungsdesign

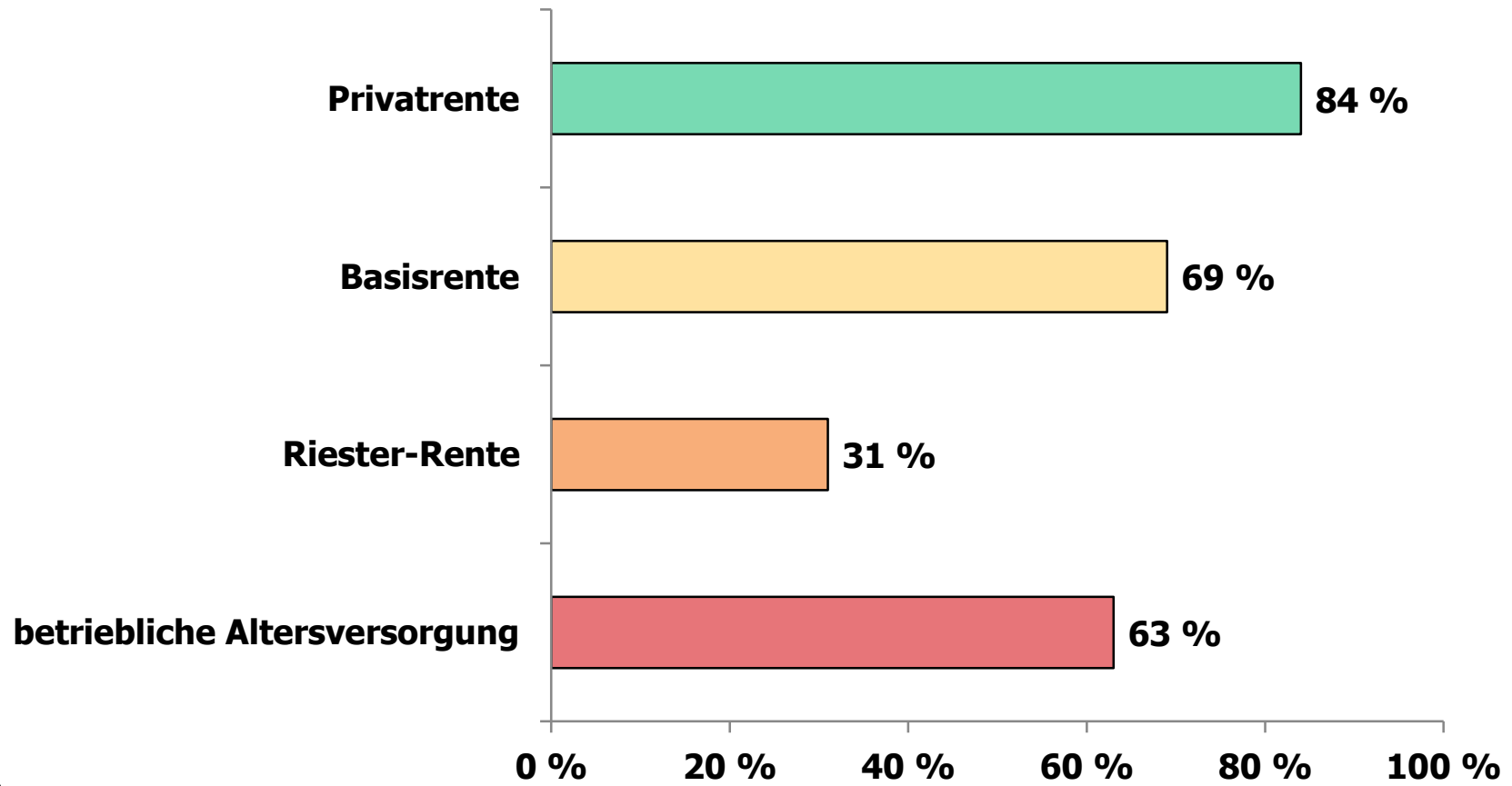
2

Lebensversicherung

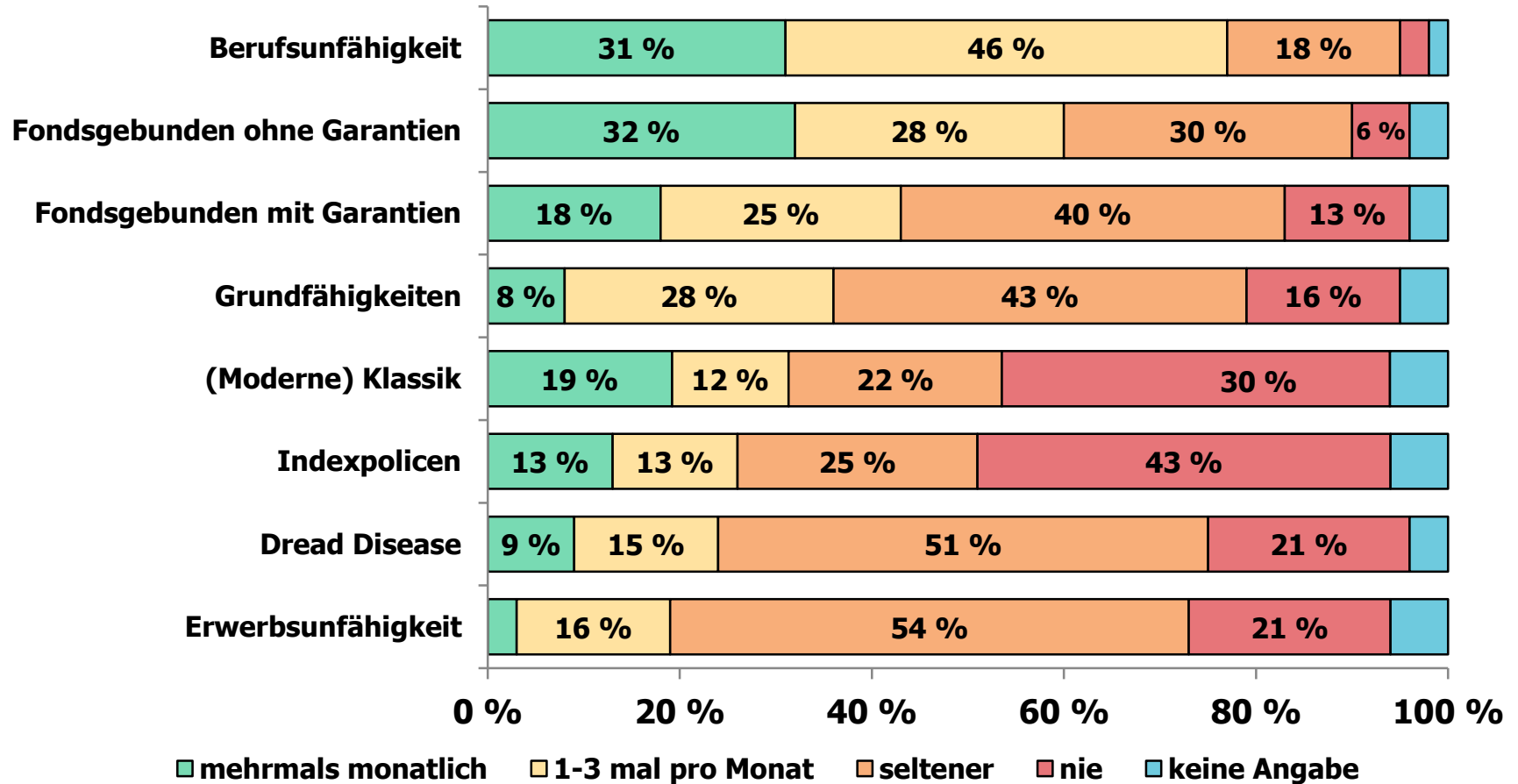
Versicherungsarten in der Beratung

(Mehrfachnennungen möglich, n = 68)

Welche Versicherungsarten spielen aktuell eine Rolle in Ihrer Beratung?

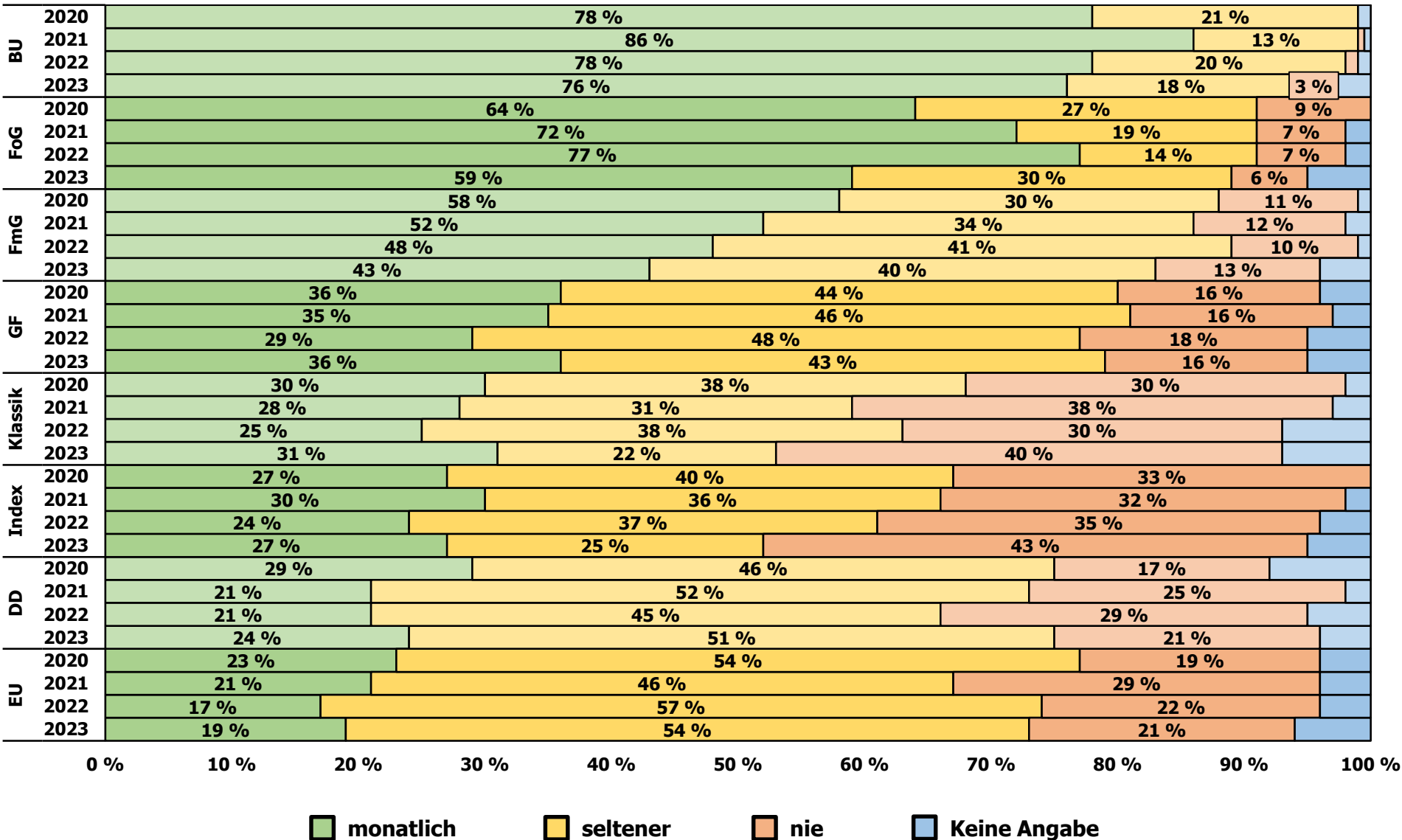


Wie oft beraten Sie Kunden zu den aufgeführten Versicherungsprodukten?

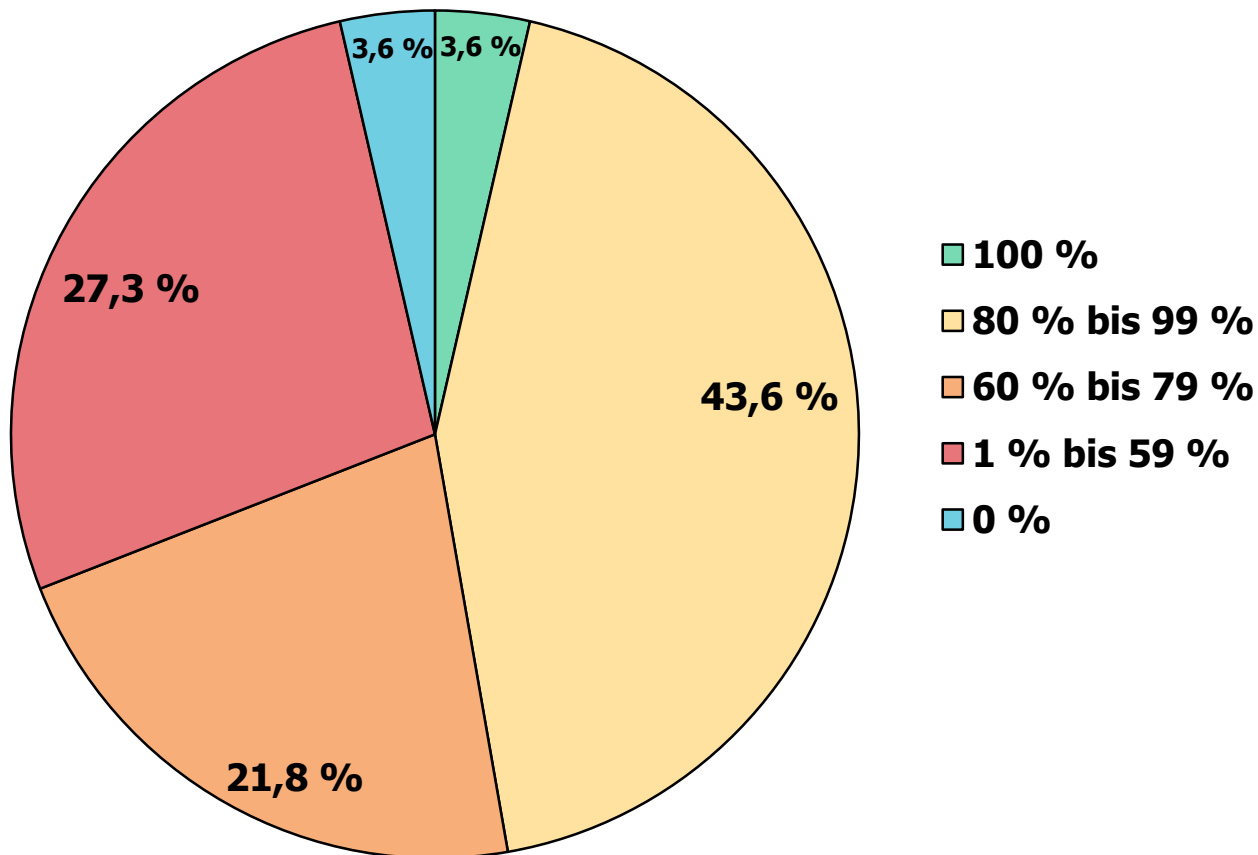


Versicherungsprodukte in der Beratung 2020 bis 2023

(n = 69)



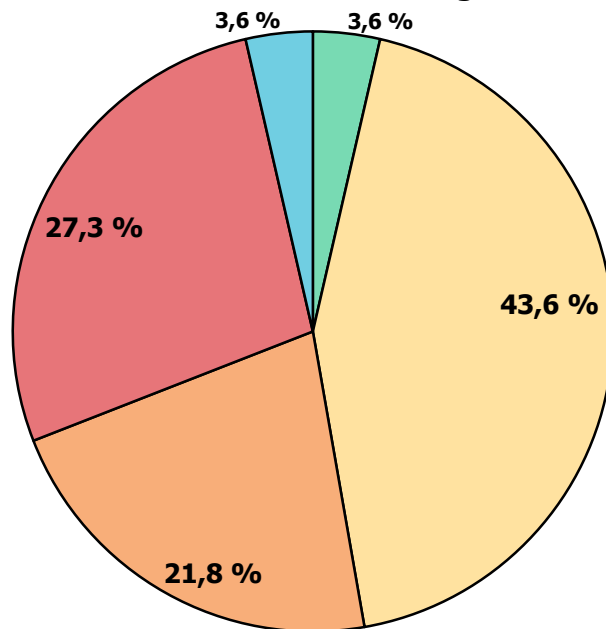
Sie haben angegeben, dass Sie zu fondsgebundenen Produkten mit Garantien beraten. Welches Garantieniveau wurde in 2023 überwiegend von Ihren Kunden gewählt?



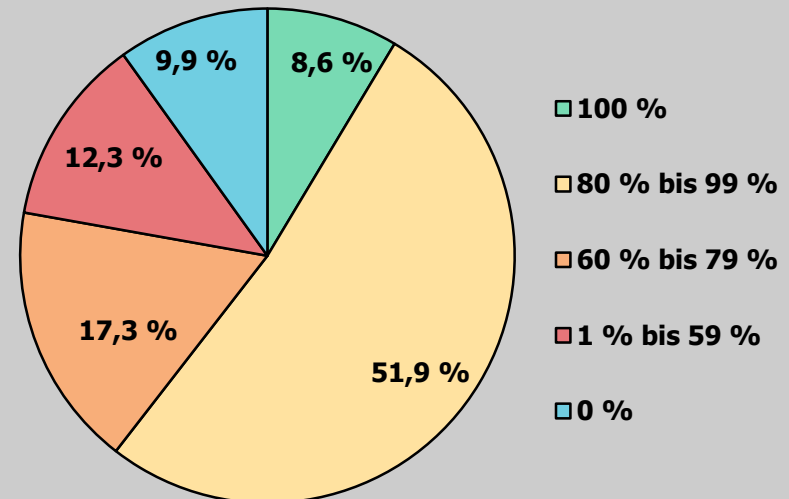
Garantieniveau 2023 vs. 2022

(n = 55)

Sie haben angegeben, dass Sie zu fondsgebundenen Produkten mit Garantien beraten. Welches Garantieniveau wurde in 2023 überwiegend von Ihren Kunden gewählt?

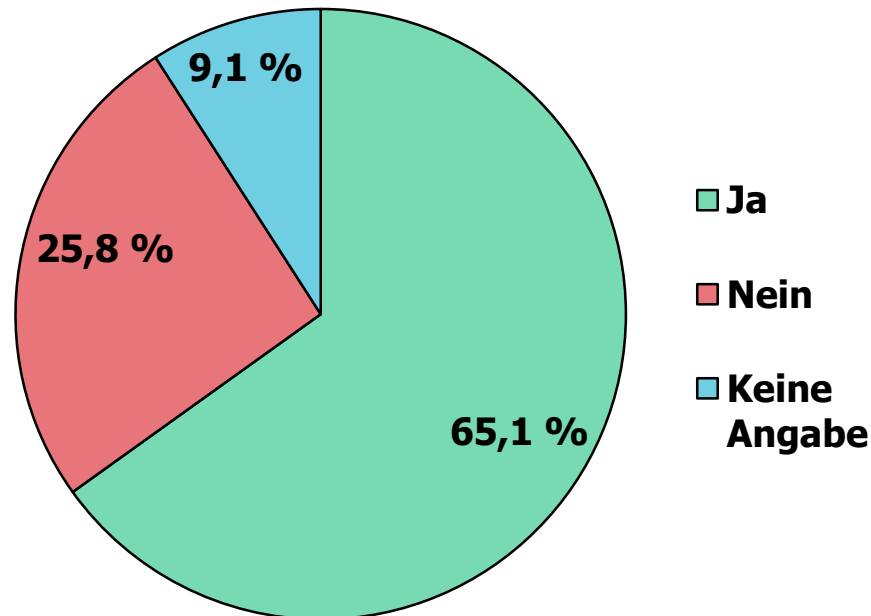


Sie haben angegeben, dass Sie zu fondsgebundenen Produkten mit Garantien beraten. Welches Garantieniveau wurde in 2022 überwiegend von Ihren Kunden gewählt?



Um Kunden zu ermöglichen, auch im Rentenbezug noch von den Renditechancen des Kapitalmarkts zu profitieren, bieten immer mehr Versicherer auch Tarife mit fondsgebundener Rentenphase an. Gerade vor dem Hintergrund der steigenden Lebenserwartung ist es für Versicherungsnehmer unter Umständen attraktiv, ihr Kapital auch nach dem Ende der Aufschubphase noch in Fonds anzulegen und somit zusätzliche Rendite zu erzielen.

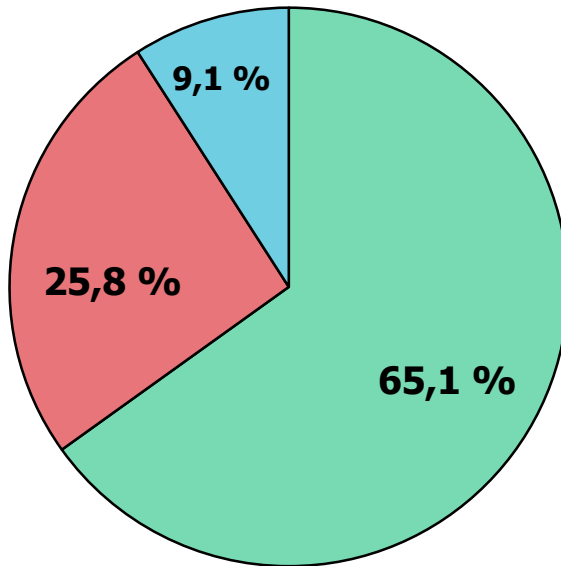
Spielt eine fondsgebundene Rentenphase in Ihrer Beratung aktuell eine Rolle?



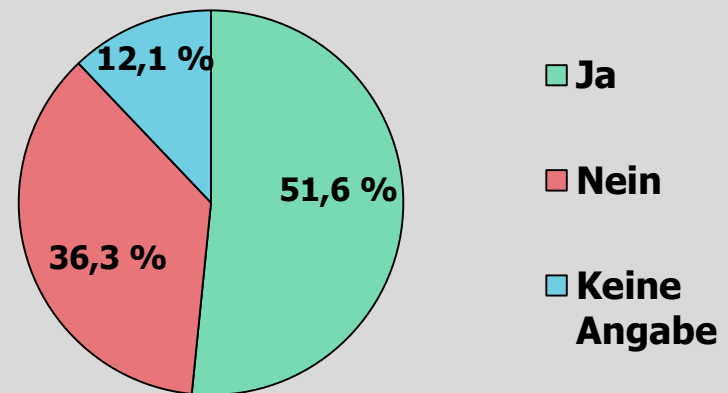
Fondsgebundene Rentenphase 2023 vs. 2022

(n = 66)

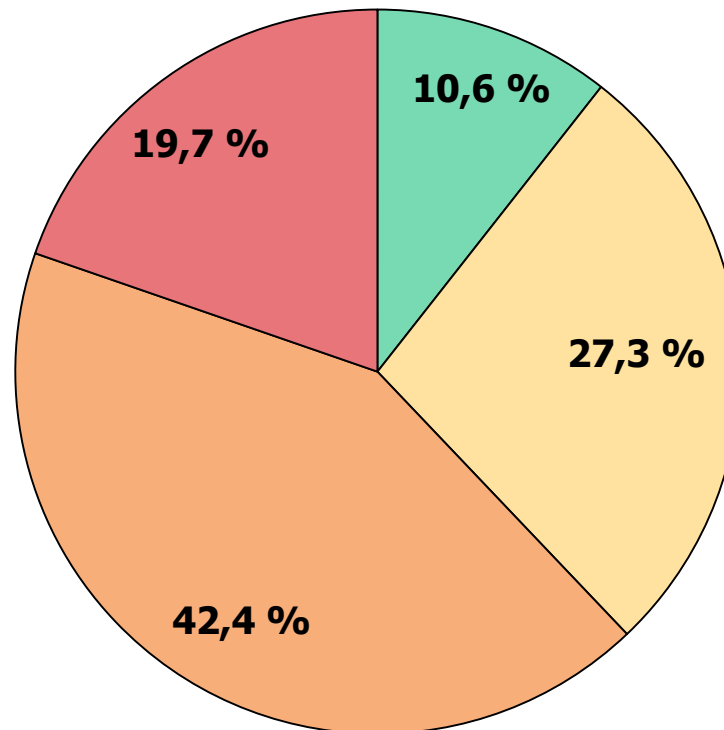
Spielt eine fondsgebundene Rentenphase in Ihrer Beratung aktuell eine Rolle?



2022: Spielt eine fondsgebundene Rentenphase in Ihrer Beratung aktuell eine Rolle?

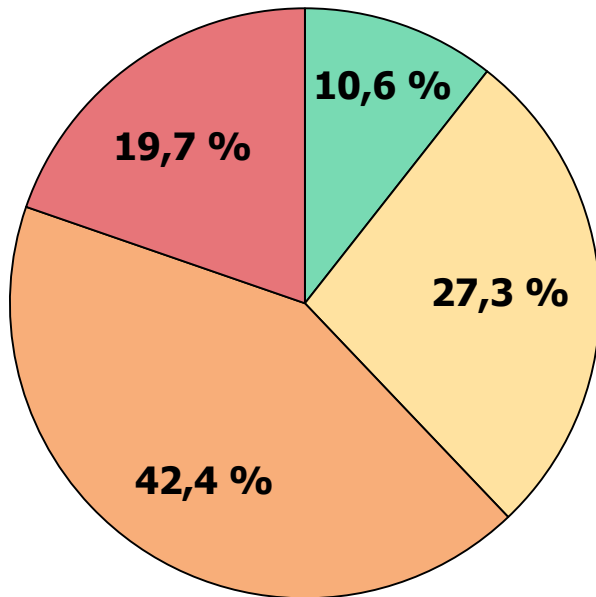


Welchen Stellenwert hat das Thema „Nachhaltigkeit“ aktuell in Ihrer Beratung?

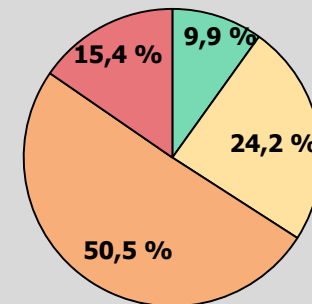


- Nachhaltigkeit hat aktuell in meiner Beratung einen sehr hohen Stellenwert
- Nachhaltigkeit hat aktuell in meiner Beratung einen hohen Stellenwert
- Nachhaltigkeit spielt aktuell in meiner Beratung eine eher untergeordnete Rolle
- Nachhaltigkeit spielt aktuell in meiner Beratung kaum eine bzw. keine Rolle

Welchen Stellenwert hat das Thema „Nachhaltigkeit“ aktuell in Ihrer Beratung?

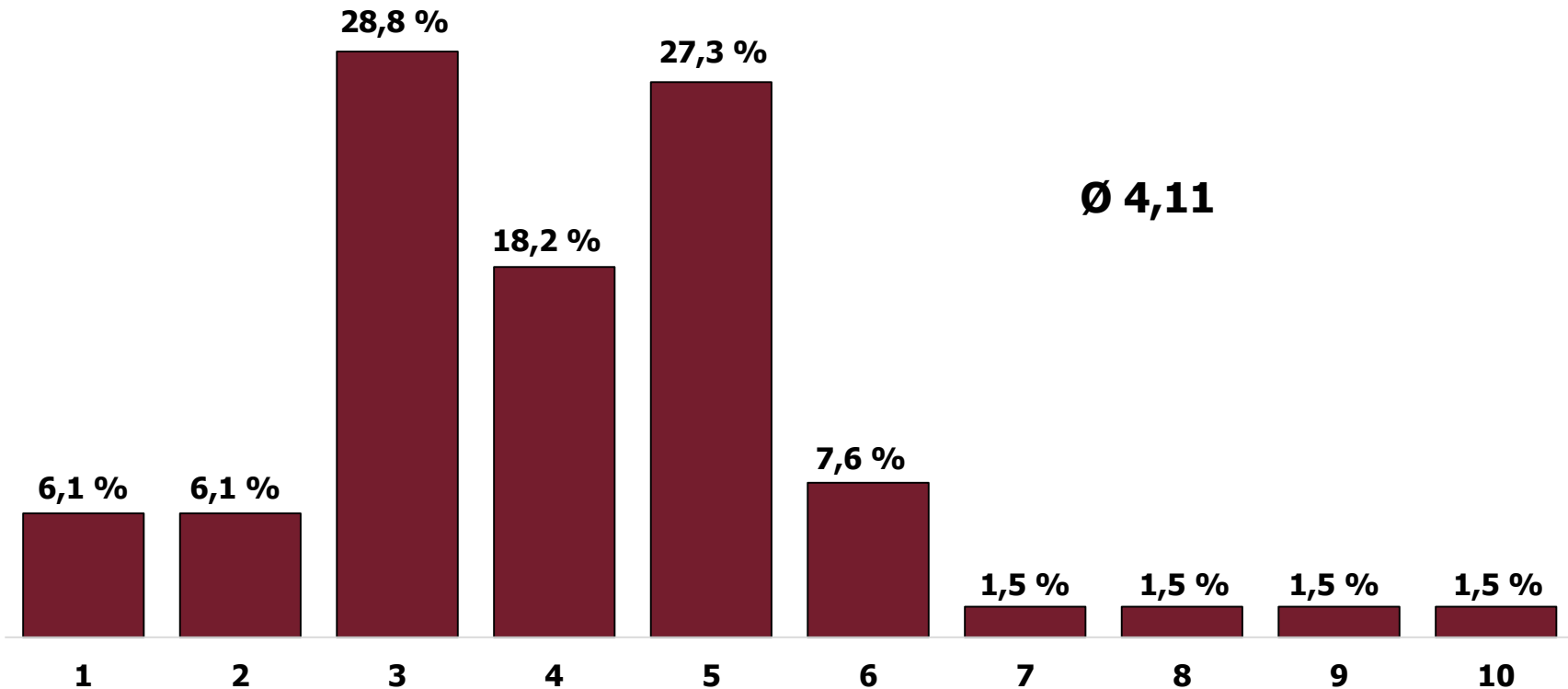


2022: Welchen Stellenwert hat das Thema „Nachhaltigkeit“ aktuell in Ihrer Beratung?



- Nachhaltigkeit hat aktuell in meiner Beratung einen sehr hohen Stellenwert
- Nachhaltigkeit hat aktuell in meiner Beratung einen hohen Stellenwert
- Nachhaltigkeit spielt aktuell in meiner Beratung eine eher untergeordnete Rolle
- Nachhaltigkeit spielt aktuell in meiner Beratung kaum eine bzw. keine Rolle

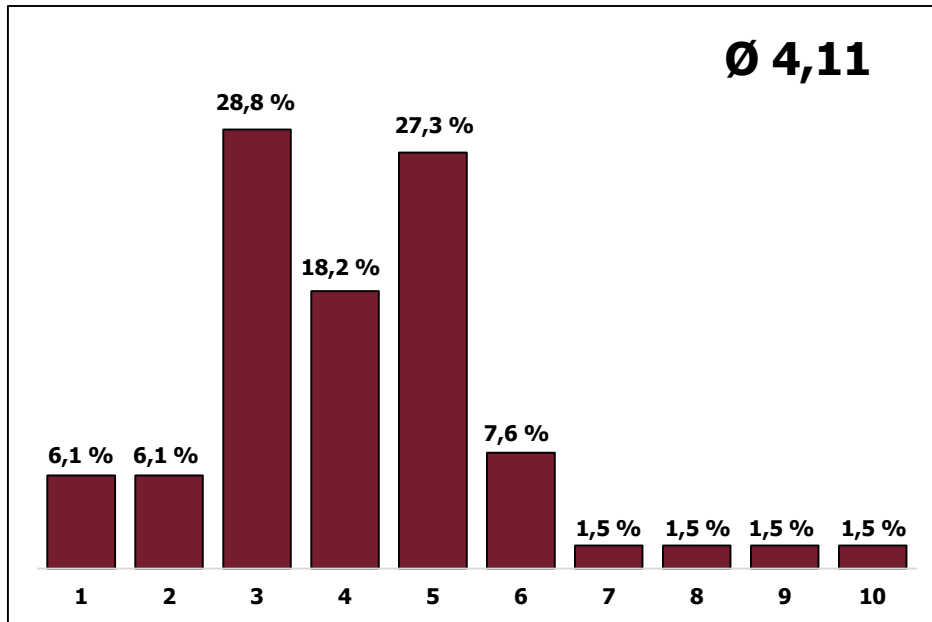
Wie beurteilen Sie den Kenntnisstand Ihrer Kunden zum Thema „nachhaltiges Investieren“? Bitte wählen Sie einen Wert von 1 (sehr schlecht) bis 10 (sehr gut)



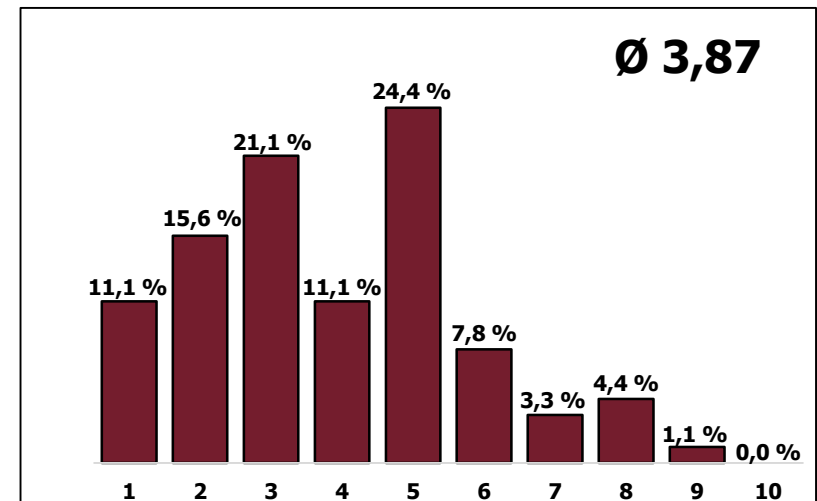
Kenntnisstand 2023 vs. 2022

(n = 66)

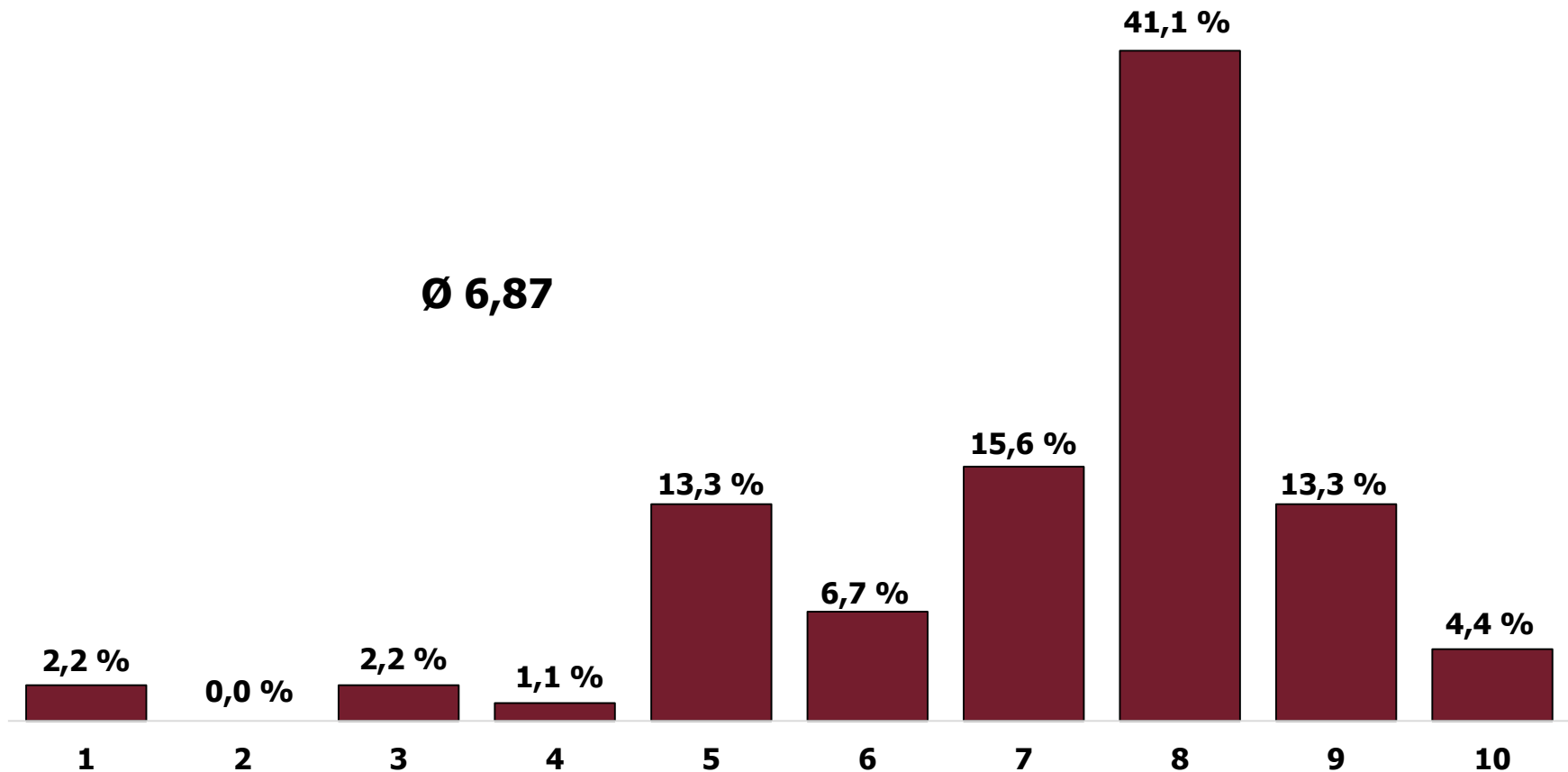
Wie beurteilen Sie den Kenntnisstand Ihrer Kunden zum Thema „nachhaltiges Investieren“? Bitte wählen Sie einen Wert von 1 (sehr schlecht) bis 10 (sehr gut)



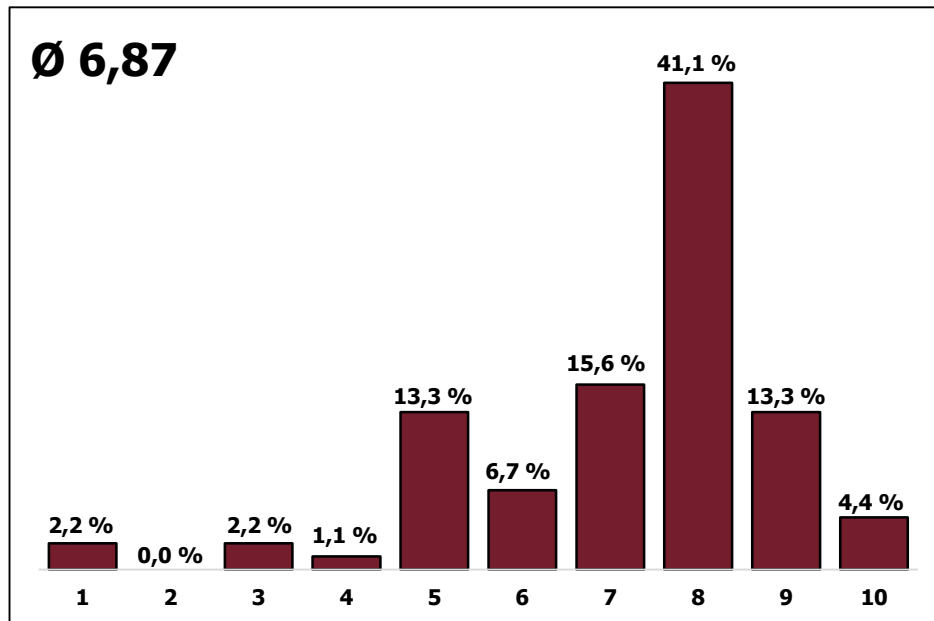
2022:



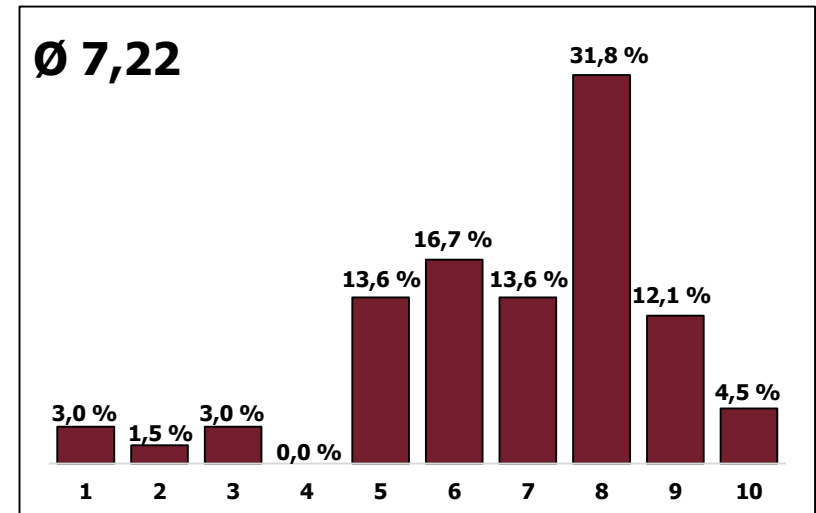
Wie beurteilen Sie Ihren eigenen Kenntnisstand zum Thema „nachhaltiges Investieren“? Bitte wählen Sie einen Wert von 1 (sehr schlecht) bis 10 (sehr gut)



Wie beurteilen Sie Ihren eigenen Kenntnisstand zum Thema „nachhaltiges Investieren“? Bitte wählen Sie einen Wert von 1 (sehr schlecht) bis 10 (sehr gut)



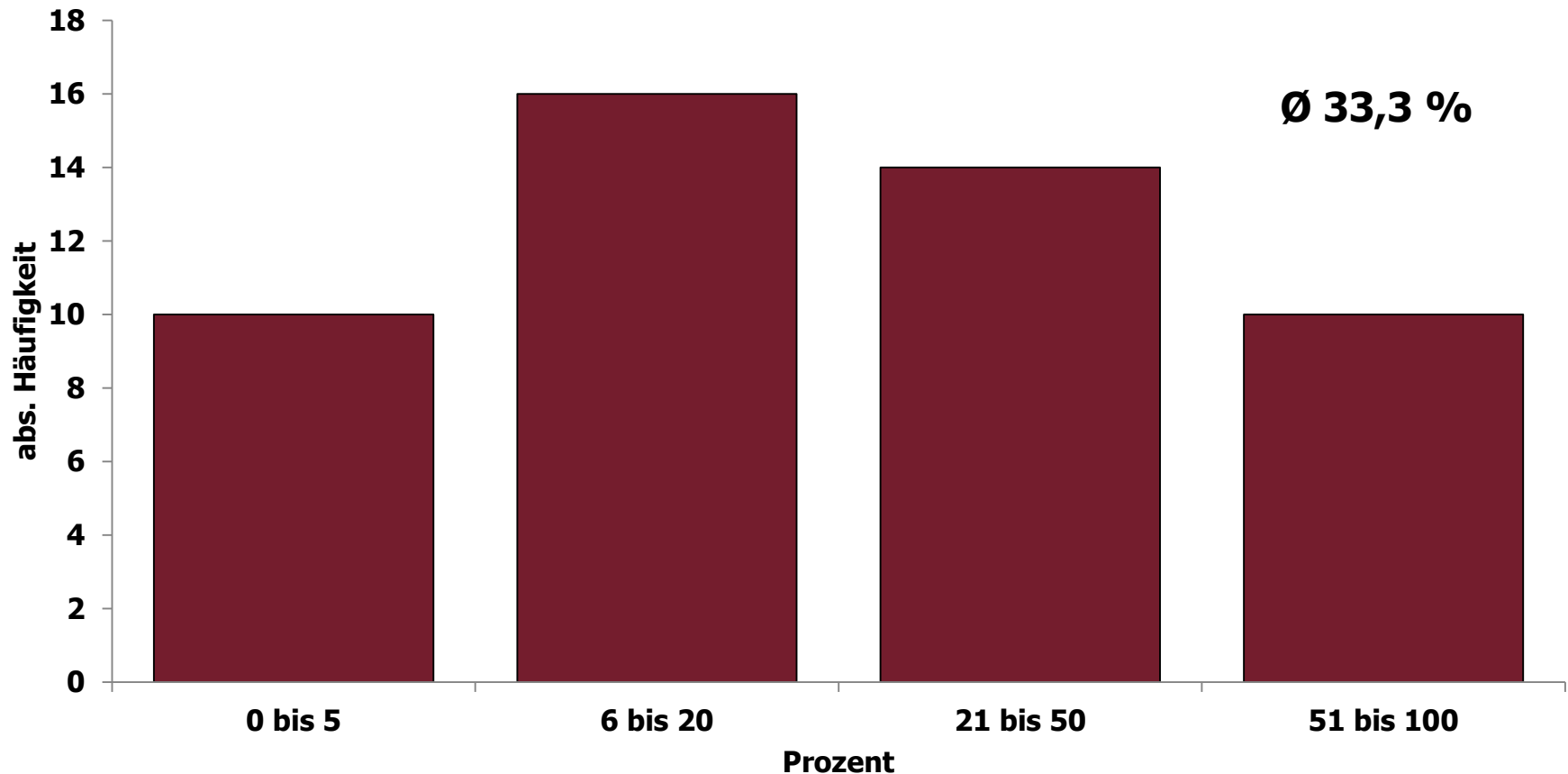
2022:



Abfrage der Nachhaltigkeitspräferenzen

(n = 50)

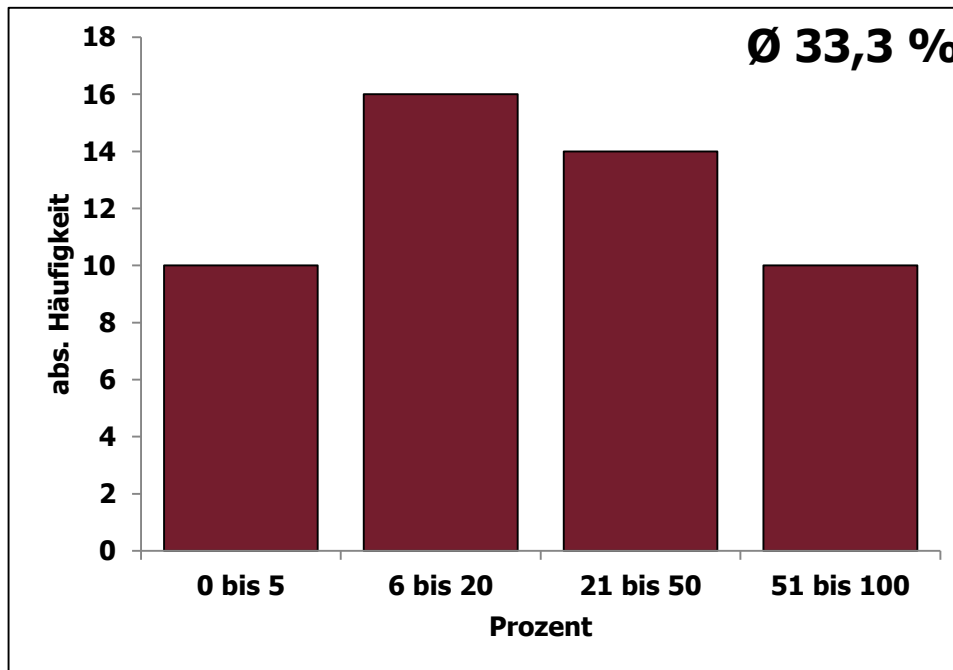
Seit August 2022 ist die Abfrage der Nachhaltigkeitspräferenzen beim Kunden verpflichtender Bestandteil des Beratungsprozesses. Wie hoch schätzen Sie für das Jahr 2023 den Anteil Ihrer Kunden, die sich grundsätzlich für nachhaltige Geldanlage interessieren?



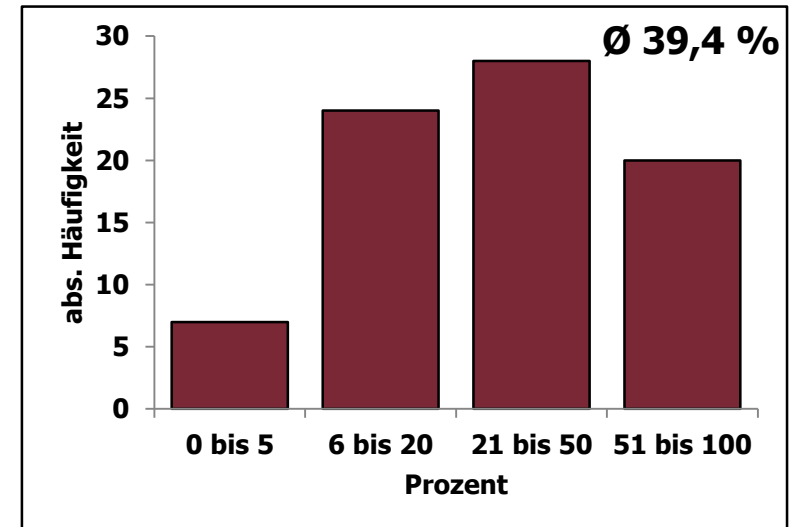
Abfrage der Nachhaltigkeitspräferenzen 2023 vs. 2022

(n = 50)

Seit August 2022 ist die Abfrage der Nachhaltigkeitspräferenzen beim Kunden verpflichtender Bestandteil des Beratungsprozesses. Wie hoch schätzen Sie für das Jahr 2023 den Anteil Ihrer Kunden, die sich grundsätzlich für nachhaltige Geldanlage interessieren?



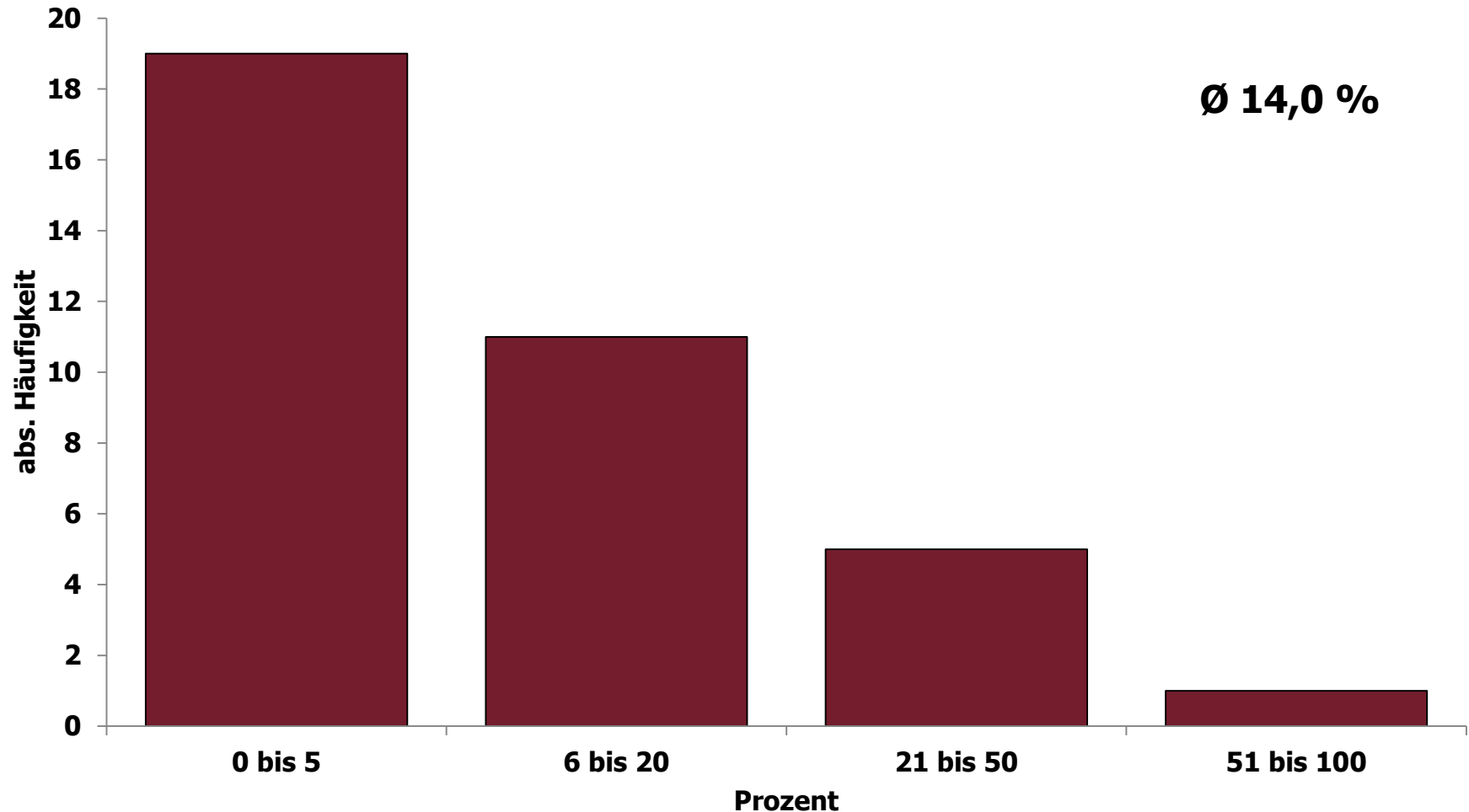
2022:



Abfrage der Nachhaltigkeitspräferenzen

(n = 36)

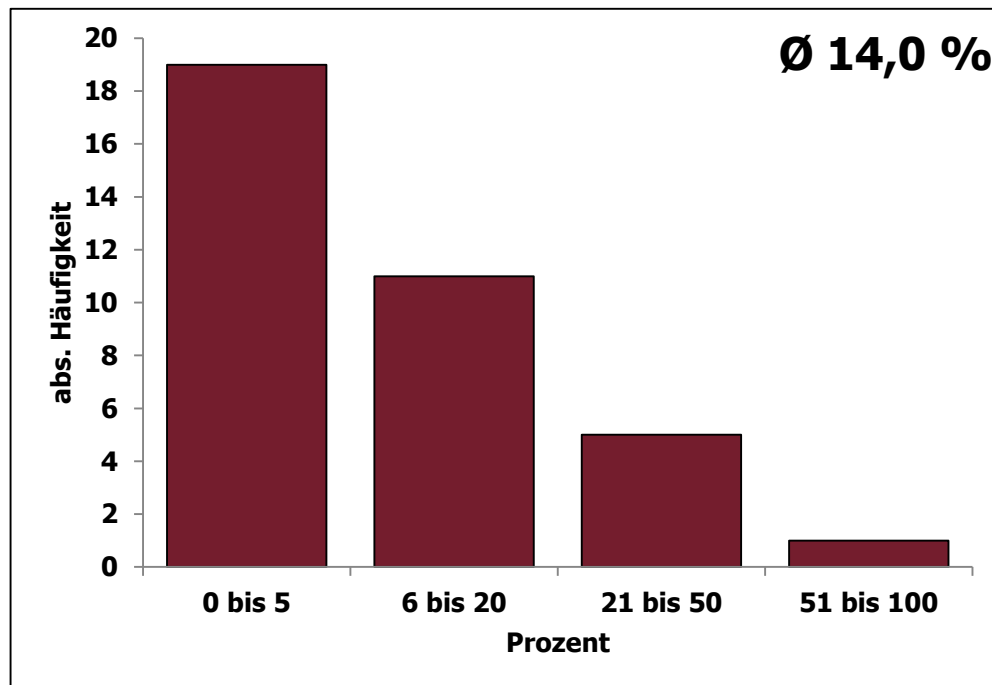
Wie hoch schätzen Sie den Anteil Ihrer Kunden, die darüber hinaus konkrete Nachhaltigkeitspräferenzen (z.B. gewünschte Ausschlüsse) äußern?



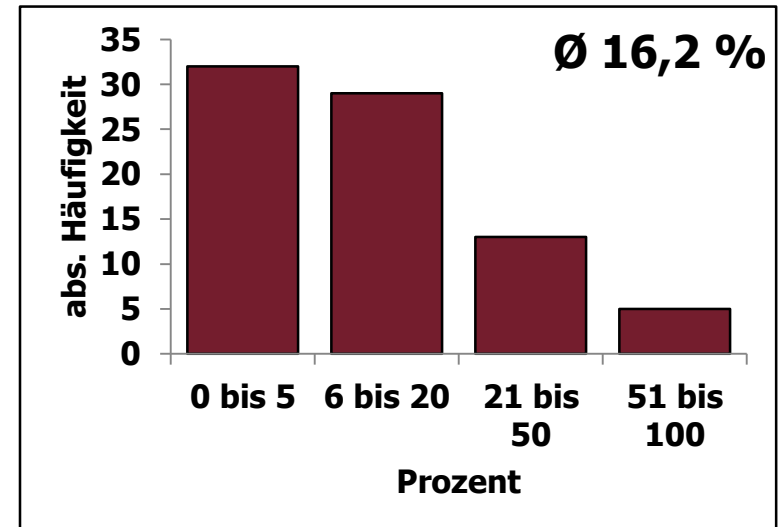
Abfrage der Nachhaltigkeitspräferenzen 2023 vs. 2022

(n = 36)

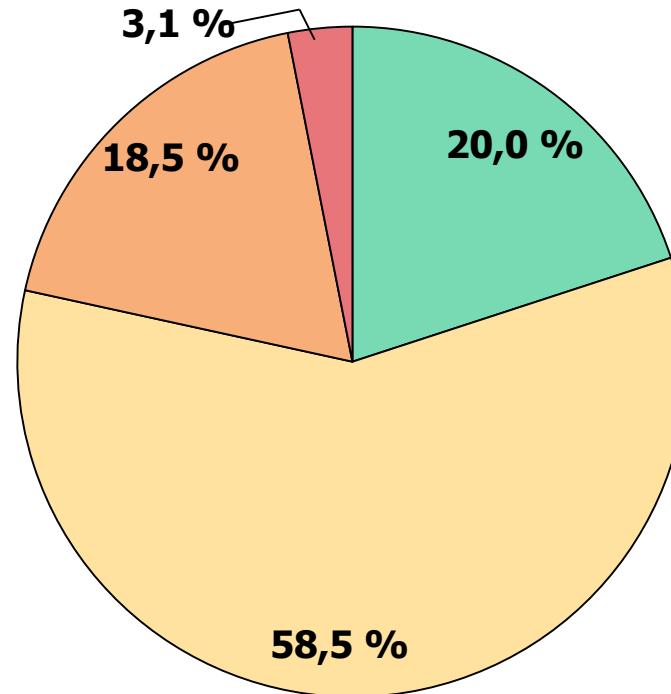
Wie hoch schätzen Sie den Anteil Ihrer Kunden, die darüber hinaus konkrete Nachhaltigkeitspräferenzen (z.B. gewünschte Ausschlüsse) äußern?



2022:

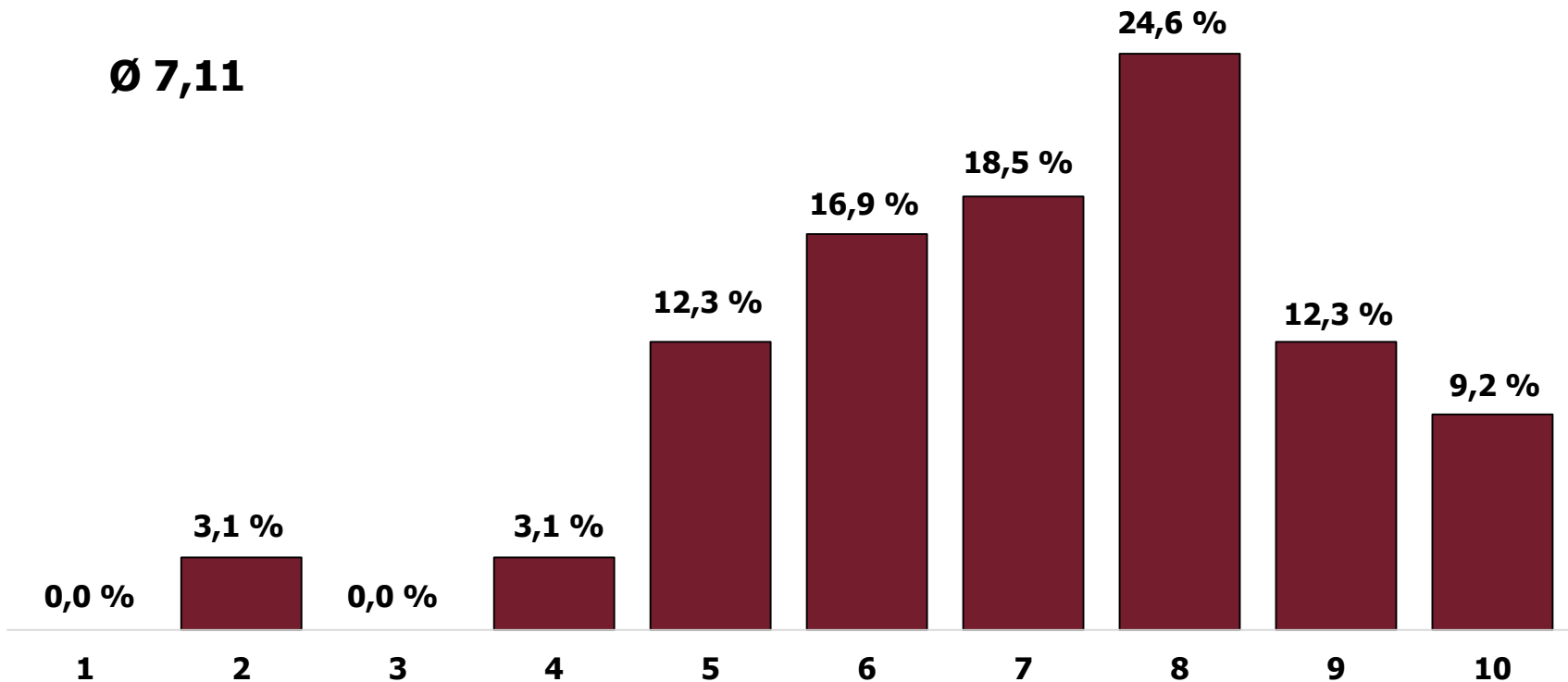


Wie gut kommen Sie mit den aktuellen regulatorischen Anforderungen und Compliance-Richtlinien allgemein zurecht?

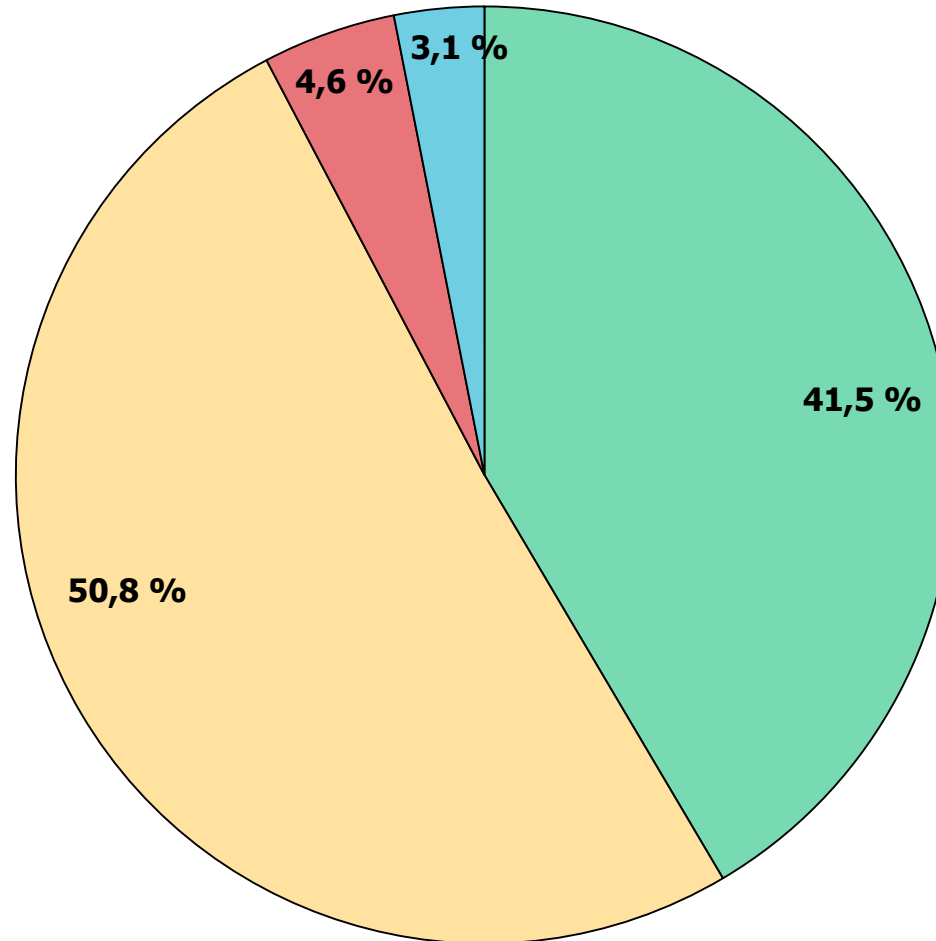


- Sehr gut - ich habe keine Probleme
- Gut - aber ich könnte ab und an Tipps gebrauchen
- Schlecht - ich fühle mich überfordert
- Sehr schlecht - ich resigniere

Wie zufrieden sind Sie mit Ihrem abgelaufenen Geschäftsjahr? Bitte wählen Sie einen Wert von 1 (sehr schlecht) bis 10 (sehr gut)

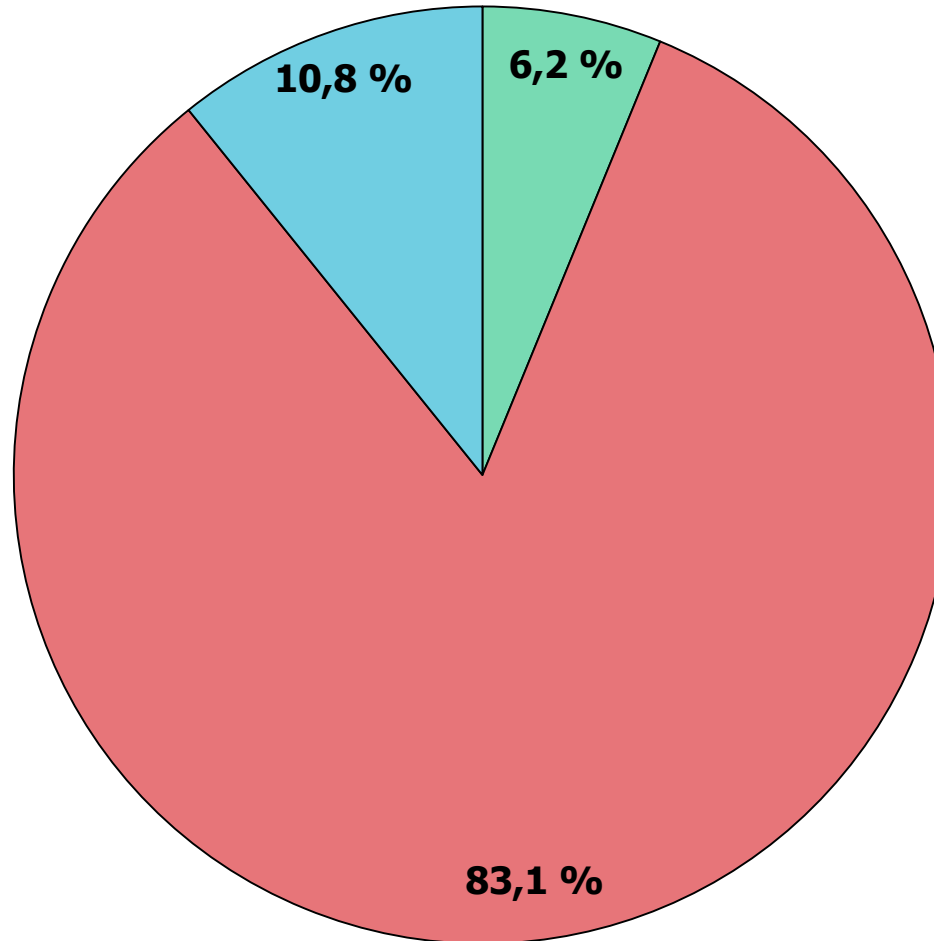


Was erwarten Sie für das Geschäftsjahr 2024?



■ Steigende Erträge ■ In etwa identische Erträge ■ Fallende Erträge ■ Keine Angabe

Rechnen Sie bald mit einem Provisionsverbot?



■ Ja ■ Nein ■ Keine Angabe



Auf der Haide 1 – 92665 Altenstadt / WN – Tel. 09602/944928-0 – Fax 09602/944928-10

www.ivfp.de / e-mail: info@vorsorge-finanzplanung.de

Geschäftsführer: Michael Hauer, Thomas Krapf – Handelsregister: Weiden HRB 2442 – Gerichtsstand: Weiden i.d.OPf.

Bankverbindung: Sparkasse Oberpfalz Nord – BIC: BYLADEM1WEN – IBAN: DE65 7535 0000 0009 5114 86

Copyright ©: Diese Präsentation ist Eigentum der Institut für Vorsorge und Finanzplanung GmbH und darf vom Empfänger nur für eigene Zwecke verwendet werden. Eine Weitergabe an Dritte oder eine Präsentation vor Dritten im Ganzen oder von Teilen darf ohne Zustimmung der Eigentümerin nicht erfolgen.